

### Caracteristiques:

Raccords rapides symétriques pour des manipulations de refoulement et d'aspiration avec bague de verrouillage

### Pression de service:

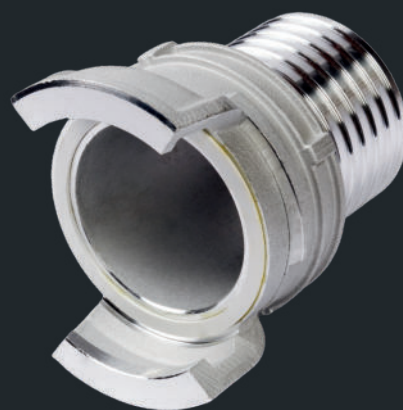
16 bar

### Matériau:

Aluminium, alliages cuivreux

## Guillemin

Raccords selon la norme NF E 29572



Type	Diamètre	Diamètre intérieur du tuyau mm	Filetage de tuyau	Matériau	référence article
Guillemin	20/25	25	à gorges	Aluminium	3754
Guillemin	40/45	25	à gorges	Aluminium	3755
Guillemin	65/70	70	à gorges	Aluminium	3756
Guillemin	100/110	110	à gorges	Aluminium	3758

Type	Diamètre	Diamètre intérieur du tuyau mm	Filetage de tuyau	Matériau	référence article
Guillemin	20/25	25	à gorges	Alliages cuivreux	3760
Guillemin	40/45	25	annelé	Alliages cuivreux	7196
Guillemin	65/70	70	annelé	Alliages cuivreux	7197
Guillemin	100/110	110	à gorges	Alliages cuivreux	3759