



### Caractéristique

Tuyau en caoutchouc semi-rigide avec extrémités sans hélice

### Raccords:

Raccords d'aspiration Storz, autres sur demande

### Matériau:

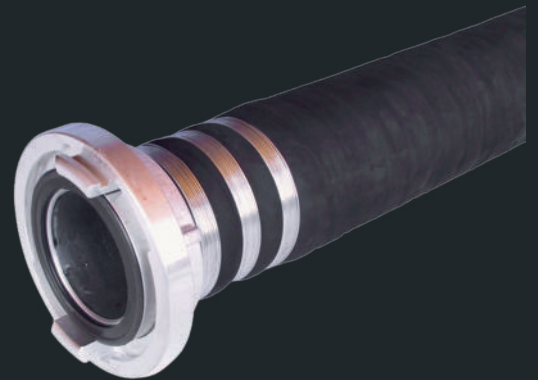
caoutchouc

### Secteurs d'application:

Sapeurs-pompier  
Armée fédérale  
Service d'assistance technique

## Tuyau d'aspiration système: Storz

Tuyau d'incendie indéformable



Diamètre mm	distance entre les crochets mm	diamètre intérieur du tuyau mm	longueur du tuyau mm	Matériau	référence article
C/52	66	52	1.600	Aluminium	4737
C/52	66	52	2.500	Aluminium	
C/52	66	52	3.080	Aluminium	4736
B/75	89	75	1.600	Aluminium	4741
B/75	89	75	2.500	Aluminium	4739
A/110	133	110	1.600	Aluminium	4747
A/110	133	110	2.500	Aluminium	4744